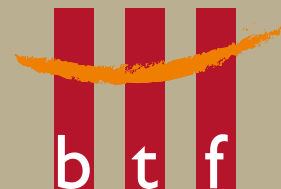


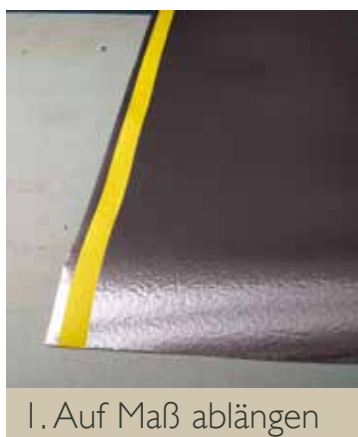
VERLEGEHINWEISE

I N N O V A T I O N E N F Ü R D E N B A U



btf-FLAMINGO Super AL®

Art.-Nr. 2006



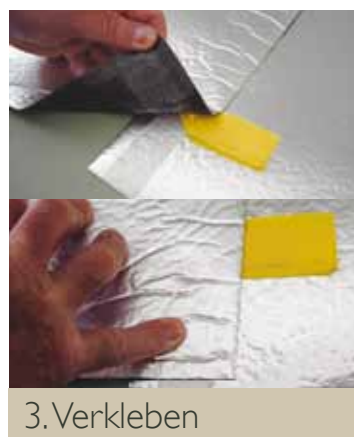
1. Auf Maß ablängen

btf-FLAMINGO Super AL auf besenreinem Untergrund ausrollen, auf das richtige Maß ablängen und ausrichten.



2. Ausrichten

Zweite btf-FLAMINGO Super AL ausrollen, auf Maß ablängen und so ausrichten, dass die beiden Klebestreifen übereinander liegen.



3. Verkleben

Die Schutzfolie der beiden btf-FLAMINGO Super AL-Bahnen ca. 10cm abziehen und mit der flachen Hand andrücken.

Schritte 4-9 ff.



Noch Fragen?

Bei Fragen zur Anwendung sowie bei technischen Problemen stehen wir Ihnen gerne beratend zur Seite. Bitte wenden Sie sich in diesem Falle an:

Peter Turtenwald
(Produktmanagement, Referent)

Mobil: +49(0)177- 8 11 67 61

email: p.turtenwald@
btf-innovationen.de

oder direkt an unser Büro in Kaufering.

btf
Innovationen für den Bau

Viktor-Frankl-Straße 20
86916 Kaufering

Tel. 0 81 91-9 40 40-0
Fax 0 81 91-9 40 40-40

www.btf-innovationen.de
info@btf-innovationen.de



4. Andrücken

Anschließend die beiden Schutzfolien langsam abziehen und gleichzeitig mit der flachen Hand andrücken.



5. Fertige Naht

Fertig ist die einsatzbereite Verbindungsnaht.



6. Wandanschlüsse

Wandanschlüsse werden durch die enorme Flexibilität ohne Nähte ausgeführt.



7. Schnittstellen

Schnittstellen, Folienanschlüsse etc. werden durch den btF-SYSTEM-Anschlussstreifen hergestellt.



8. Anschlussstreifen

btF-SYSTEM-Anschlussstreifen auf das richtige Maß ablängen und mit Schutzfolie mittig über die Schnittstelle- bzw. Anschlussstelle legen. Schutzfolie ca. 5cm abziehen und andrücken. Anschließend das Schutzpapier langsam nach hinten abziehen und mit einem Hartroller (Hartplastik- oder Metallwalze) anrollen.



9. Ohne Schweißen

Fertig ist die Schnitt- bzw Anschlussstelle. Somit können Anschlüsse an bodentiefen Fenstern, Türstöcken oder zu anderen Abdichtungsbahnen (PVC- bzw. bitumenverträgliche Bahnen) ohne Schweißarbeiten und Beschädigungen erstellt werden.