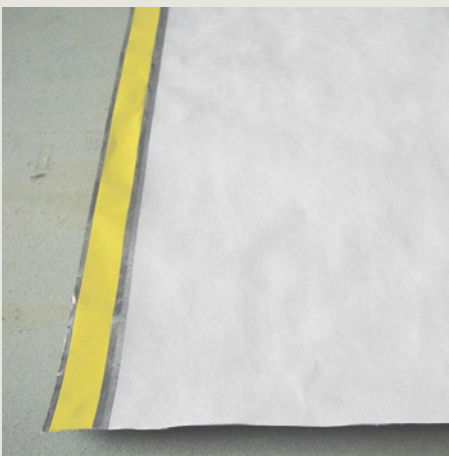


VERLEGEHINWEISE

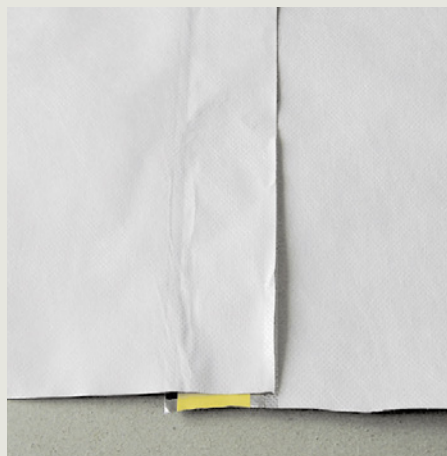
btF-FLEXIBEL Abdichtungsbahn®

Art.-Nr. 2009



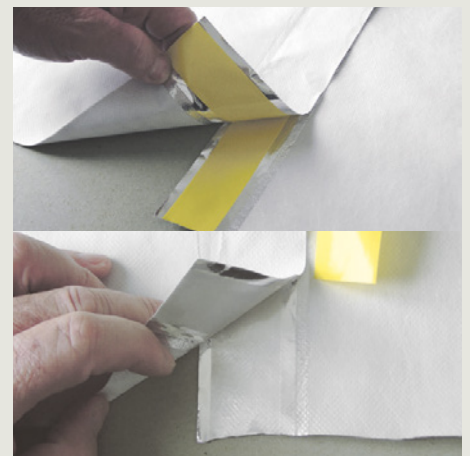
1. Auf Maß ablängen

btF-FLEXIBEL auf besenreinem Untergrund ausrollen, auf das richtige Maß ablängen und ausrichten.



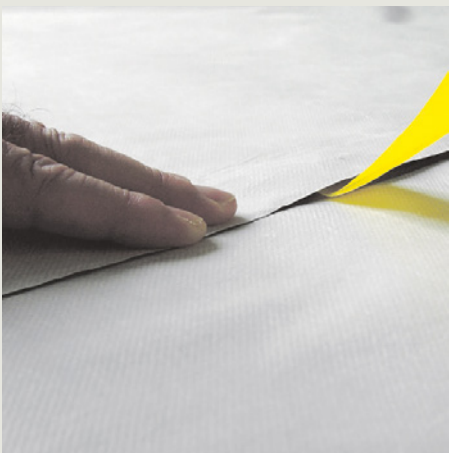
2. Ausrichten

Zweite btF-FLEXIBEL ausrollen, auf Maß ablängen und so ausrichten, dass die beiden Klebestreifen übereinander liegen.



3. Verkleben

Die Schutzfolie der beiden btF-FLEXIBEL-Bahnen ca. 10 cm abziehen und mit der flachen Hand andrücken.



4. Andrücken

Anschliessend die beiden Schutzfolien langsam abziehen und gleichzeitig mit der flachen Hand andrücken



5. Fertige Naht

Fertig ist die einsatzbereite Verbindungsnaht.



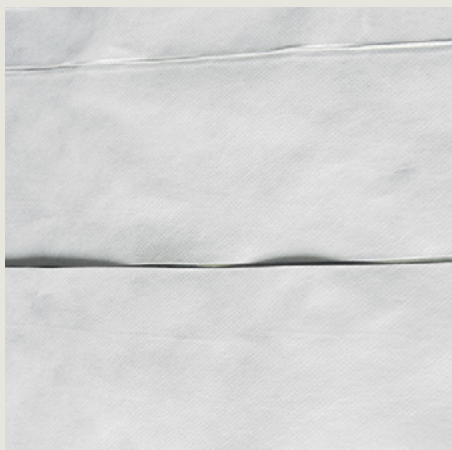
6. Wandanschlüsse

Wandanschlüsse werden durch die enorme Flexibilität ohne Nähte ausgeführt.

Schritte 7-9 ff.

VERLEGEHINWEISE

btf-FLEXIBEL Abdichtungsbahn® · Art.-Nr. 2009



7. Schnittstellen

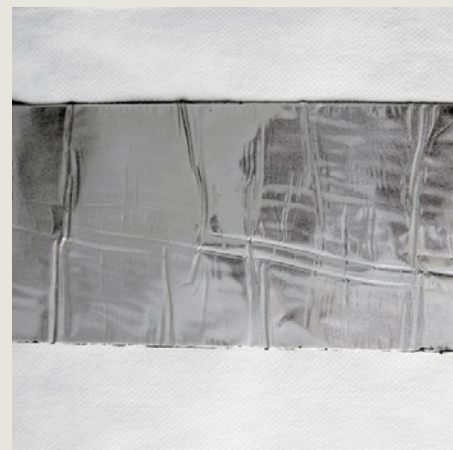
Schnittstellen, Folienanschlüsse etc. werden durch den btf-SYSTEM-Anschlussstreifen hergestellt.



8. Anschlussstreifen

btf-SYSTEM-Anschlussstreifen auf das richtige Maß ablängen und mit Schutzfolie mittig über die Schnittstelle- bzw. Anschlussstelle legen. Schutzfolie ca. 5 cm abziehen und andrücken.

Anschließend das Schutzpapier langsam nach hinten abziehen und mit einem Hartroller (Hartplastikoder Metallwalze) anrollen.



9. Ohne Schweißen

Fertig ist die Schnitt- bzw. Anschlussstelle. Somit können Anschlüsse an bodentiefen Fenstern, Türstöcken oder zu anderen Abdichtungsbahnen (PVC- bzw. bitumenverträgliche Bahnen) ohne Schweißarbeiten und Beschädigungen erstellt werden.



Noch Fragen?

Bei Fragen zur Anwendung sowie bei technischen Problemen stehen wir Ihnen gerne beratend zur Seite.

btf Innovationen für den Bau GmbH
Viktor-Frankl-Straße 20
86916 Kaufering

Tel. 0 81 91 - 9 40 40-0
Fax 0 81 91 - 9 40 40-40

info@btf-innovationen.de
www.btf-innovationen.de