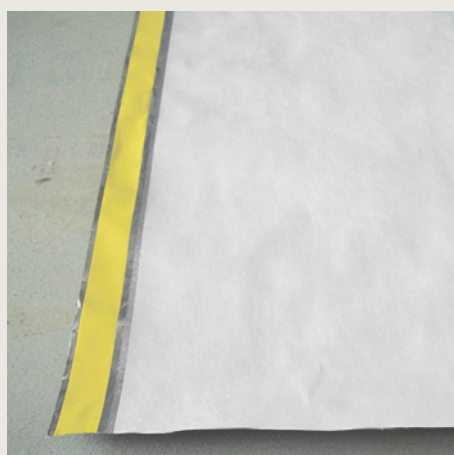


Innovationen für den Bau

## VERLEGEHINWEISE

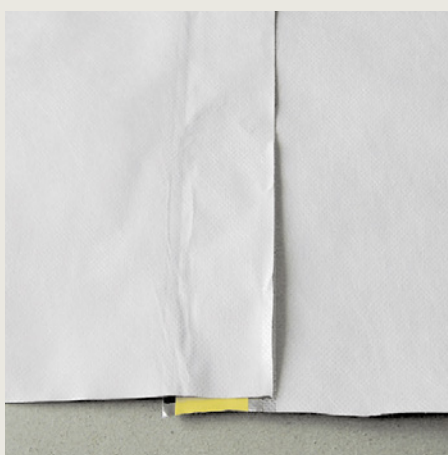
### btff-FLEXIBEL Abdichtungsbahn®

Art.-Nr. 2009



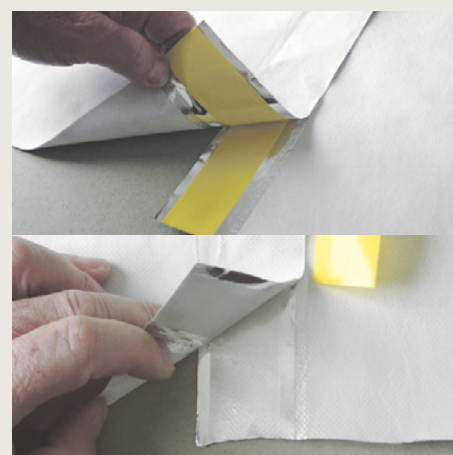
#### 1. Auf Maß ablängen

btff-FLEXIBEL auf besenreinem Untergrund ausrollen, auf das richtige Maß ablängen und ausrichten.



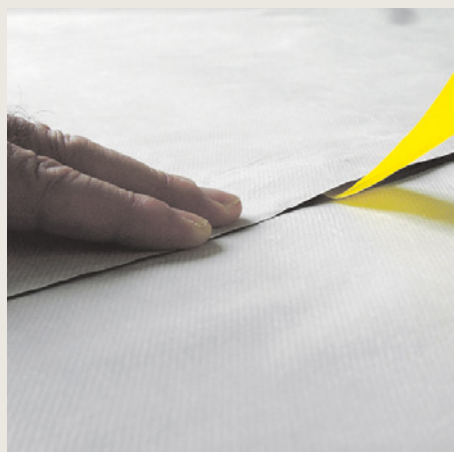
#### 2. Ausrichten

Zweite btff-FLEXIBEL ausrollen, auf Maß ablängen und so ausrichten, dass die beiden Klebestreifen übereinander liegen.



#### 3. Verkleben

Die Schutzfolie der beiden btff-FLEXIBEL-Bahnen ca. 10 cm abziehen und mit der flachen Hand andrücken.



#### 4. Andrücken

Anschliessend die beiden Schutzfolien langsam abziehen und gleichzeitig mit der flachen Hand andrücken



#### 5. Fertige Naht

Fertig ist die einsatzbereite Verbindungsnaht.



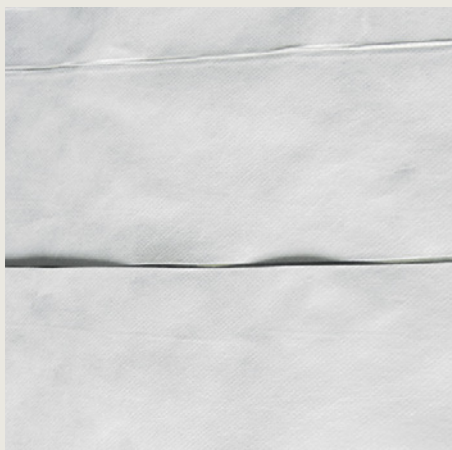
#### 6. Wandanschlüsse

Wandanschlüsse werden durch die enorme Flexibilität ohne Nähte ausgeführt.

Schritte 7-9 ff.

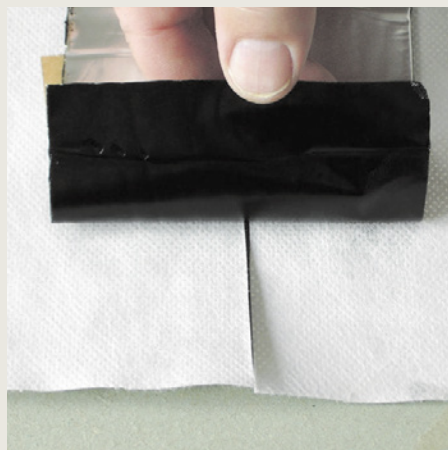
## VERLEGEHINWEISE

btf-FLEXIBEL Abdichtungsbahn® · Art.-Nr. 2009



### 7. Schnittstellen

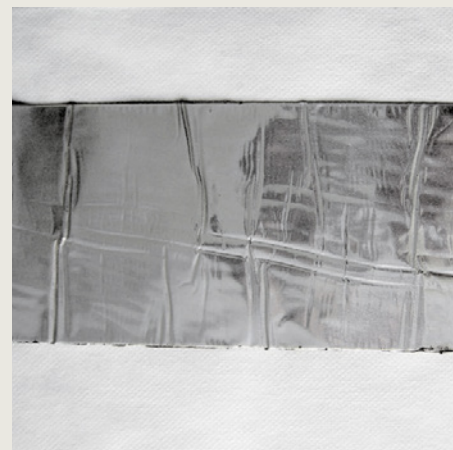
Schnittstellen, Folienanschlüsse etc. werden durch den btf-SYSTEM-Anschlussstreifen hergestellt.



### 8. Anschlussstreifen

btf-SYSTEM-Anschlussstreifen auf das richtige Maß ablängen und mit Schutzfolie mittig über die Schnittstelle- bzw. Anschlussstelle legen. Schutzfolie ca. 5 cm abziehen und andrücken.

Anschließend das Schutzpapier langsam nach hinten abziehen und mit einem Hartroller (Hartplastikoder Metallwalze) anrollen.



### 9. Ohne Schweißen

Fertig ist die Schnitt- bzw. Anschlussstelle. Somit können Anschlüsse an bodentiefen Fenstern, Türstöcken oder zu anderen Abdichtungsbahnen (PVC- bzw. bitumenverträgliche Bahnen) ohne Schweißarbeiten und Beschädigungen erstellt werden.



### Noch Fragen?

Bei Fragen zur Anwendung sowie bei technischen Problemen stehen wir Ihnen gerne beratend zur Seite.

**btf** Innovationen für den Bau GmbH  
Fahrenheitstraße 3  
86899 Landsberg am Lech

Tel. 0 81 91 - 9 40 40-0  
Fax 0 81 91 - 9 40 40-40

info@btf-innovationen.de  
www.btf-innovationen.de