



## Einschaliges Mauerwerk mit WDV System, unterkellert:

### BTF FLEXIBEL NEW

- Die Mauersperrbahn darf in einer Lage lose im Mörtelbett oder in einer Lage direkt auf dem Untergrund verklebt werden.
- Bei Verlegung im Mörtelbett sind die Auflagerflächen für die Bahnen mit dem jeweils verwendeten Mauermörtel so dick abzugleichen, dass ebene Oberflächen ohne für die Bahn schädliche Rauigkeiten oder Grate entstehen.
- Bei der Verklebung auf dem Untergrund muss dieser druckfest, eben, frei von Nestern, Graten und frei von für die Bahn schädlichen Verunreinigungen sein. Andernfalls ist ein Ausgleich vorzunehmen. Die Verklebung muss mit dem BTF SYSTEM SPEZIALPRIMER/ KLEBER LF NEW erfolgen.
- Es dürfen keine horizontalen Kräfte über die Lagerfuge mit der Mauersperrbahn übertragen werden. Wenn Horizontalkräfte übertragen werden sollen, ist hierfür ein gesonderter Nachweis zu führen.
- Einzelne Bahnenabschnitte müssen eine durchgehende Abdichtungslage bilden und sich um mindestens 200 mm lose überdecken. Die Überdeckungen dürfen auch unter Verwendung eines 10 cm breiten BTF SYSTEMANSCHLUSSSTREIFEN ALU hergestellt werden.
- Vor dem weiteren Schichtaufbau, ist an der Kunststoff-Mauersperrbahn eine gründliche Sichtprüfung durchzuführen. Ggf. vorhandene Schäden sind gemäß Herstellerempfehlungen zu beseitigen. Die Herstellung des Mörtelbettes für den Einbau weiterer Schichten hat unmittelbar nach der Freigabe zu erfolgen.

### BTF SYSTEMANSCHLUSSSTREIFEN ALU:

#### Untergrund:

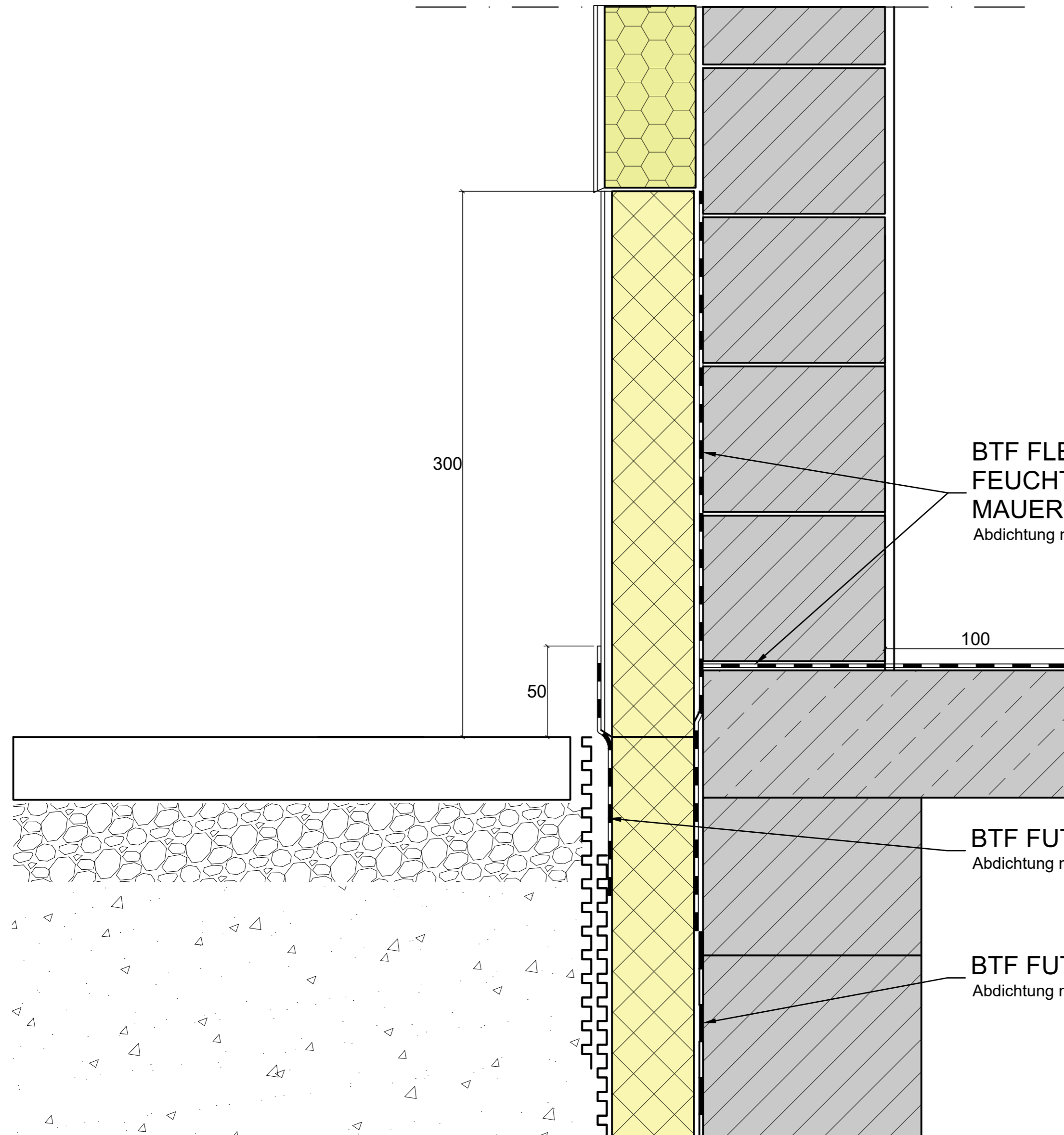
- Der Untergrund muss trocken, tragfähig, staub- und trennmittelfrei sein.

#### Untergrundvorbereitung:

- Bei einem porösen offenen Mauerwerk ist vor der Verklebung des BTF SYSTEMANSCHLUSSSTREIFEN ALU unser BTF SYSTEM SPEZIALPRIMER/KLEBER LF NEW als Haftvermittler aufzutragen.

#### Verarbeitung:

- Der BTF SYSTEMANSCHLUSSSTREIFEN ALU ist mittig auf die BTF MAUERWERKS-, und FEUCHTIGKEITSSPERRBAHNEN aufzubringen und die andere Hälfte am Bauteil.
- Bei Stoßverklebung der BTF MAUERWERKS-, und FEUCHTIGKEITSSPERRBAHNEN den BTF SYSTEMANSCHLUSSSTREIFEN ALU ebenfalls mittig auftragen.



**BTF FLEXIBEL NEW  
FEUCHTIGKEITSSPERRE &  
MAUERWERKSPERRE**  
Abdichtung nach DIN 18533

**BTF FUTHENE NEW**  
Abdichtung nach DIN 18533

**BTF FUTHENE NEW**  
Abdichtung nach DIN 18533

Projekt:	Projekt Nr.	Zeichnungs-Nr.
0	0	0
Bauherr:	Bauleitung:	
Architekt:	Planverfasser: <b>btf Innovationen für den Bau GmbH</b>	
Zeichnungsinhalt:	btf Innovationen für den Bau GmbH Fahrenheitstraße 3   86899   Landsberg am Lech   Deutschland  +49 8191 940400   info@btf-innovationen.de	
Dateiname: 03_Einschaliges Mauerwerk mit WDV System unterkellert Flexibel New	Dateiname:	
gezeichnet	Datum / Name:	Projekt:
geprüft:	Projekt Nr.	Typ MGSUBMG FG Zeichnungs-Nr. Rev. Maßstab:
Freigabe:	03_Ei - s ch al - FL - XIBEL - EW	

Die Vervielfältigung, Verbreitung und Nutzung dieser Dokumente sowie die Mitteilung seines Inhalts an Dritte ohne ausdrückliche Genehmigung ist untersagt. Zuwiderhandlungen werden zu Schadensersatz verpflichtet. Alle Rechte für den Fall der Erteilung eines Patents, Gebrauchsmuster oder Geschmacksmustereintragung werden vorbehalten.