

Einschaliges Mauerwerk mit WDV System, unterkellert:



BTF EASY FLOOR / WALL

Untergrund:

- Der Untergrund muss druckfest, eben, frei von Nestern, Graten und frei von für die Bahn schädlichen Verunreinigungen sein.

Abdichtung von Bodenplatten:

- Bei waagerechter Anwendung auf der Bodenplatte muss die Abdichtungsbahn immer geschützt zwischen Bodenplatte und direkt aufgebrachtem Estrich, zwischen Bodenplatte und direkt aufgebracht Dämmung (schwimmender Estrich) oder zwischen Höhenausgleich (z.B. Ausgleichsestrich, gebundene Schüttung) und aufliegender Dämmung (schwimmender Estrich) oder zwischen der Dämmung und dem direkt aufgebracht Estrich mindestens einlagig eingebaut werden.

- Die Abdichtungsbahn ist lose, mit der Aluminiumverstärkung nach oben mit einer Überdeckung von mindestens 5 cm des Längsrandes (Überdeckbereiches) so zu verlegen, dass die Selbstklebestreifen übereinanderliegen. Die Verklebung der Längsnähte mit Selbstklebestreifen erfolgt durch das Abziehen der Schutzfolie und durch Andrücken des Überdeckbereichs.

- Quer- und Längsstöße (ohne Selbstklebestreifen) werden durch die Verlegung der Bahnen Stoß an Stoß (ohne Überdeckung) hergestellt. Die Stoßbereiche sind unter Verwendung des BTF SYSTEMANSCHLUSSSTREIFEN ALU mittig über dem Stoß zu überkleben.

- An- und Abschlüsse an Durchdringungen bzw. aufgehende Bauteile sind unter Verwendung des BTF SYSTEMANSCHLUSSSTREIFEN ALU (Aluminium-Verbundfolie mit kaltselbstklebender Schicht) mit einer Überdeckung von mindestens 5 cm herzustellen.

- Die BTF EASY FLOOR / WALL Abdichtungsbahn ist so an die Mauersperrbahn heranzuführen oder mit ihr zu verkleben, dass keine Feuchtigkeitsbrücken, insbesondere im Bereich von Putzflächen, entstehen können.

Abdichtung von Wandsöckeln:

- Die Sockelfläche ist zuvor mit dem BTF SYSTEM SPEZIALPRIMER/KLEBER LF NEW nach Herstellerangabe zu grundieren.

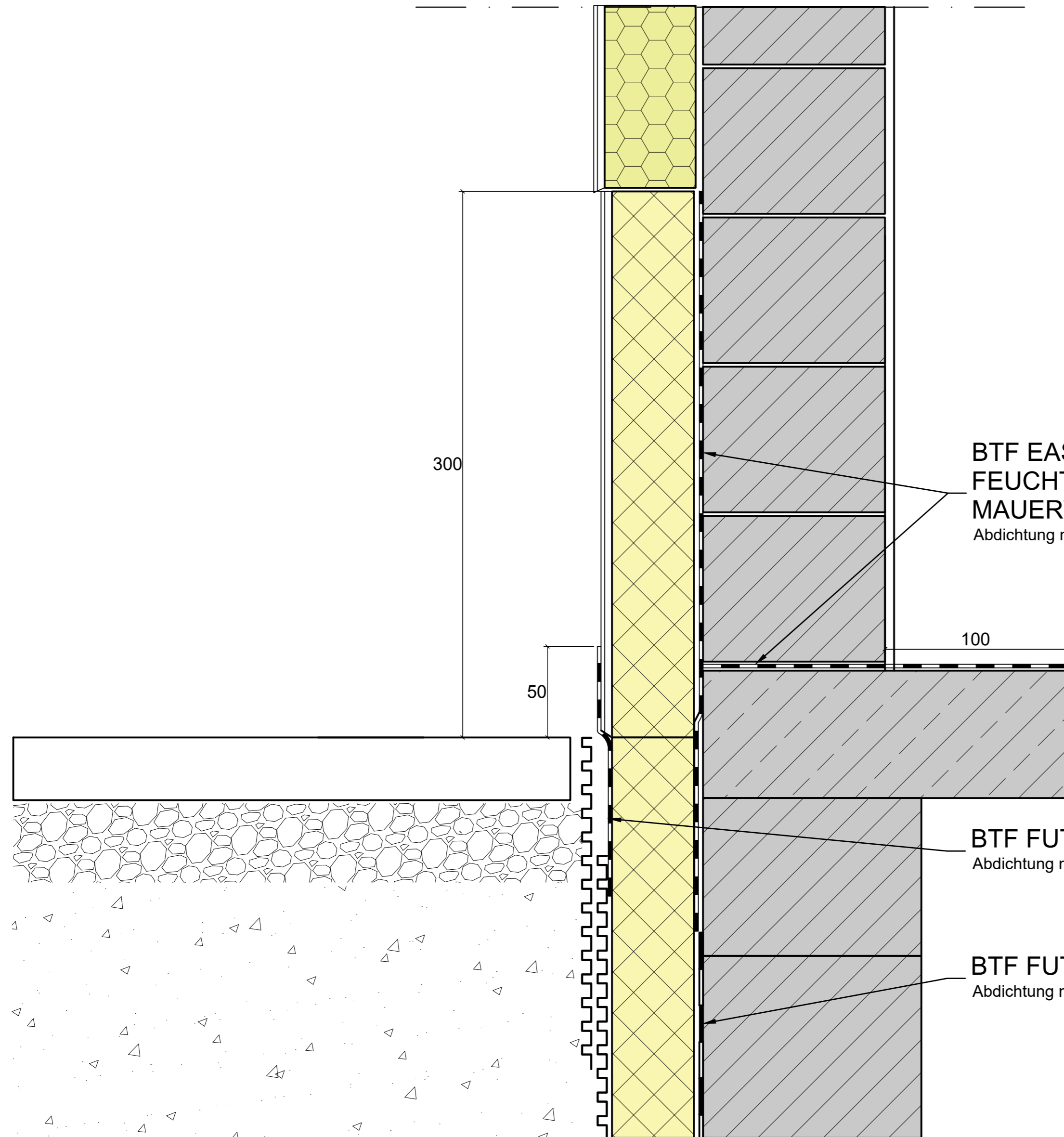
- Die Verlegung der Abdichtungsbahn erfolgt wie bei der zuvor beschriebenen Abdichtung von Bodenplatten.

- Der obere und untere Abschluss ist entweder mit dem BTF SYSTEMANSCHLUSSSTREIFEN ALU oder dem BTF K+D auszuführen.

- Es dürfen keine Feuchtigkeitsbrücken entstehen.

Sichtprüfung:

- Vor dem weiteren Aufbau ist an der BTF EASY FLOOR / WALL Abdichtungsbahn eine gründliche Sichtprüfung durchzuführen und ggf. vorhandene Schäden gemäß Herstellerempfehlungen zu beseitigen sind. Der Einbau weiterer Schichten hat unmittelbar nach der Freigabe zu erfolgen.



**BTF EASY WALL
FEUCHTIGKEITSSPERRE &
MAUERWERKSPERRE**
Abdichtung nach DIN 18533

BTF FUTHENE NEW
Abdichtung nach DIN 18533

BTF FUTHENE NEW
Abdichtung nach DIN 18533

Projekt:	Projekt Nr.	Zeichnungs-Nr.
0	0	0
Bauherr:	Bauleitung:	
Architekt:	Planverfasser: btf Innovationen für den Bau GmbH	
Zeichnungsinhalt:	btf Innovationen für den Bau GmbH Fahrenheitstraße 3 86899 Landsberg am Lech Deutschland +49 8191 940400 info@btf-innovationen.de	
Dateiname: 03_Einschaliges Mauerwerk mit WDV System unterkellert Easy Wall		
Datum / Name:	Projekt:	
gezeichnet		
geprüft:	Projekt Nr.	Typ MGSUBMG FG Zeichnungs-Nr. Rev. Maßstab:
Freigabe:	03_Ei - s ch al - EA - Y WALL	----

Die Vervielfältigung, Verbreitung und Nutzung dieser Dokumente sowie die Mitteilung seines Inhalts an Dritte ohne ausdrückliche Genehmigung ist untersagt. Zuwiderhandlungen werden zu Schadensersatz verpflichtet. Alle Rechte für den Fall der Erteilung eines Patents, Gebrauchsmuster oder Geschmacksmustereintragung werden vorbehalten.