



Einschaliges Mauerwerk mit WDV System, unterkellert:

BTF ALU STRONG

Untergrund:

- Der Untergrund muss druckfest, eben, frei von Nestern, Graten und frei von für die Bahn schädlichen Verunreinigungen sein.

Abdichtung von Bodenplatten:

- Bei waagerechter Anwendung auf der Bodenplatte muss die Abdichtungsbahn immer geschützt zwischen Bodenplatte und direkt aufgebrachtem Estrich, zwischen Bodenplatte und direkt aufgebracht Dämmung (schwimmender Estrich) oder zwischen Höhenausgleich (z.B. Ausgleichsestrich, gebundene Schüttung) und aufliegender Dämmung (schwimmender Estrich) oder zwischen der Dämmung und dem direkt aufgetragenen Estrich mindestens einlagig eingebaut werden.

- Die Abdichtungsbahn ist lose auf dem Untergrund mit einer Bahnenüberdeckung von mind. 5 cm zu verlegen. Die Abdichtung der längsseitigen Überdeckung erfolgt über das integrierte Selbstklebeband.

- Kopfstöße bzw. Quernähte und An- und Abschlüsse an Durchdringungen bzw. aufgehende Bauteile sind unter Verwendung eines 10 cm bzw. 20 cm breiten BTF SYSTEMANSCHLUSSSTREIFEN ALU bei mittig liegender Naht auszuführen. Der Verarbeitungsanleitung des BTF SYSTEMANSCHLUSSSTREIFEN ALU ist zu folgen.

- Zum Anschluss an aufgehende Bauteile kann die Bahn auch am Bauteil hochgeführt werden (ggf. unter Verwendung eines Primers als Montagehilfe).

- Die BTF ALU STRONG ist so an die Mauersperrbahn heranzuführen oder mit ihr zu verkleben, dass keine Feuchtigkeitsbrücken, insbesondere im Bereich von Putzflächen, entstehen können.

Abdichtung von Wandsockeln:

- Die Sockelfläche ist zuvor mit dem BTF SYSTEM SPEZIALPRIMER/KLEBER LF NEW nach Herstellerangaben zu grundieren.

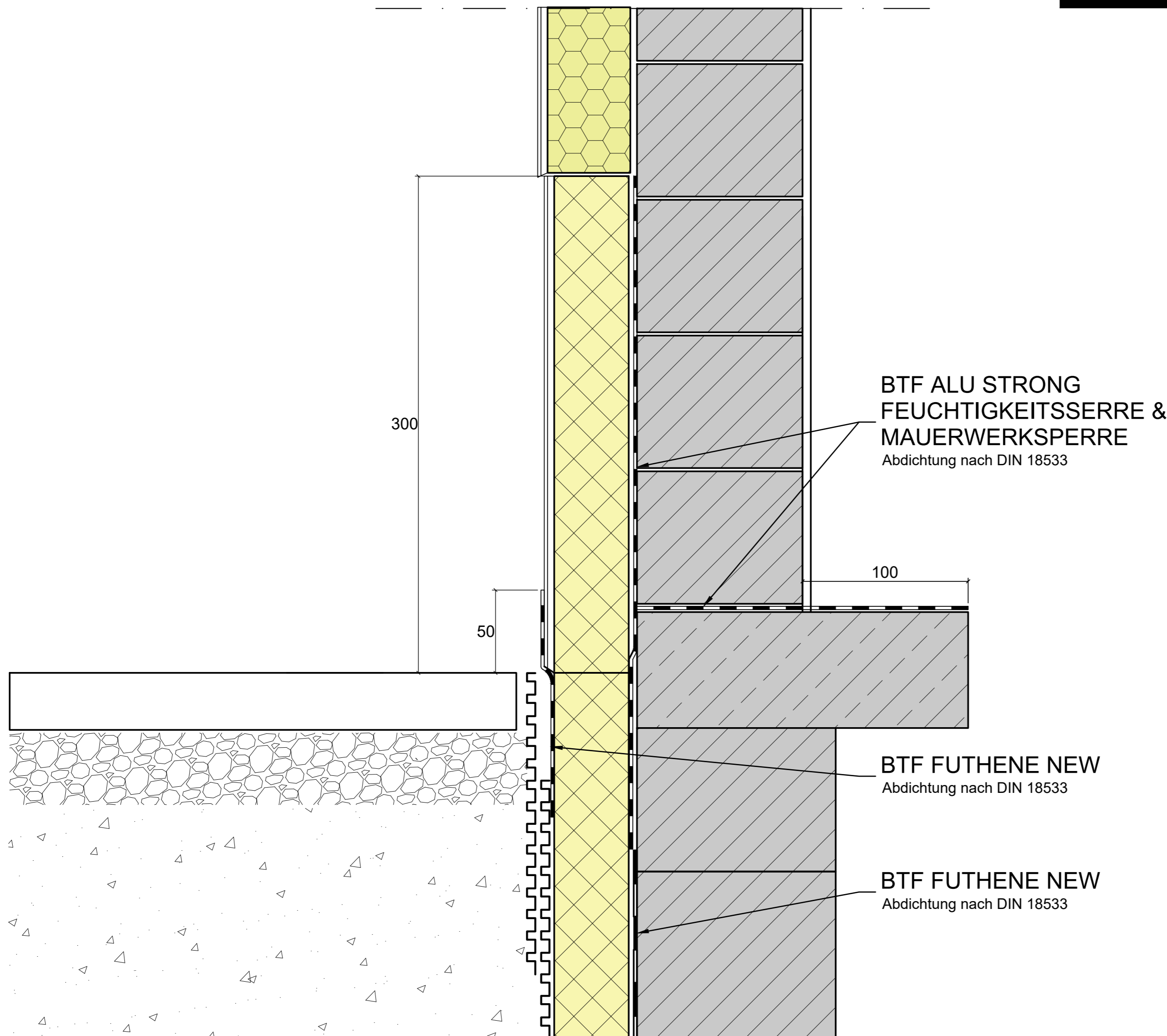
- Die Verlegung der BTF ALU STRONG erfolgt wie bei der zuvor beschriebenen Abdichtung von Bodenplatten.

- Der obere und untere Abschluss ist entweder mit dem BTF SYSTEMANSCHLUSSSTREIFEN ALU oder mit dem BTF K+D auszuführen.

- Es dürfen keine Feuchtigkeitsbrücken entstehen.

Sichtprüfung:

- Vor dem weiteren Schichtaufbau ist an der BTF ALU STRONG Abdichtungsbahn eine gründliche Sichtprüfung durchzuführen und ggf. vorhandene Schäden gemäß Herstellerempfehlungen zu beseitigen. Der Einbau weiterer Schichten hat unmittelbar nach der Freigabe zu erfolgen.



**BTF ALU STRONG
FEUCHTIGKEITSSERRE &
MAUERWERKSPERRE**
Abdichtung nach DIN 18533

BTF FUTHENE NEW
Abdichtung nach DIN 18533

BTF FUTHENE NEW
Abdichtung nach DIN 18533

Projekt:	Projekt Nr.	Zeichnungs-Nr.
0	0	0
Bauherr:	Bauleitung:	
Architekt:	Planverfasser: btf Innovationen für den Bau GmbH	
Zeichnungsinhalt:	btf Innovationen für den Bau GmbH Fahrenheitstraße 3 86899 Landsberg am Lech Deutschland +49 8191 940400 info@btf-innovationen.de	
Dateiname: 03_Einschaliges Mauerwerk mit WDV System unterkellert ALU STRONG		
Datum / Name:	Projekt:	
gezeichnet		
geprüft:	Projekt Nr.	Typ MGSUBMG FG Zeichnungs-Nr. Rev. Maßstab:
Freigabe:	03_Ei - s ch al - AL - STRON	----

Die Vervielfältigung, Verbreitung und Nutzung dieser Dokumente sowie die Mitteilung seines Inhalts an Dritte ohne ausdrückliche Genehmigung ist untersagt. Zuwiderhandlungen werden zu Schadensersatz verpflichtet. Alle Rechte für den Fall der Erteilung eines Patents, Gebrauchsmuster oder Geschmacksmustereintragung werden vorbehalten.