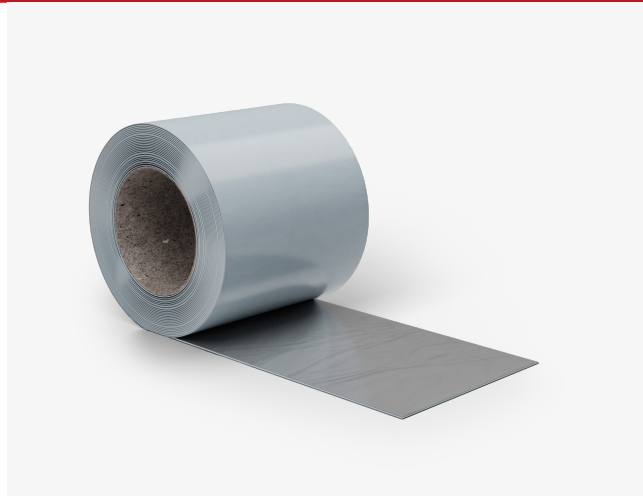


BTF SYSTEMANSCHLUSSSTREIFEN ALU BUTYL

Butylkautschuk-Aluminium Verbundfolie

EIGENSCHAFTEN

- + Wasserdampfdiffusionsdicht
- + Lösemittelfrei
- + Bitumenfrei
- + Alterungs-, witterungs- und UV-beständig



PRODUKTBESCHREIBUNG

BTF SYSTEMANSCHLUSSSTREIFEN ALU BUTYL ist ein selbstklebendes, volumenbeständiges Butylband, welches mit einer Alufolie kaschiert ist.

ANWENDUNGSBEREICHE

- + Systemanschlussstreifen für BTF MAUERWERKS-, FEUCHTIGKEITS- und DAMPFSPERRBAHNEN
- + Für Anschlüsse an bodentiefe Fenster

VERARBEITUNG

Untergrund:

Der Untergrund muss trocken, tragfähig, staub- und trennmittelfrei sein.

Untergrundvorbereitung:

Bei einem porösen offenen Mauerwerk ist vor der Verklebung des BTF SYSTEMANSCHLUSSSTREIFEN ALU BUTYL unser BTF SYSTEM SPEZIALPRIMER/KLEBER LF NEW als Haftvermittler aufzutragen.

Verarbeitung:

Der BTF SYSTEMANSCHLUSSSTREIFEN ALU BUTYL ist mittig auf die BTF MAUERWERKS-, und FEUCHTIGKEITSSPERRBAHNEN aufzubringen und die andere Hälfte am Bauteil. Bei Stoßverklebung der BTF MAUERWERKS-, und FEUCHTIGKEITSSPERRBAHNEN den BTF SYSTEMANSCHLUSSSTREIFEN ALU BUTYL ebenfalls mittig auftragen.

LIEFEREINHEITEN | SYSTEMANSCHLUSSSTREIFEN ALU BUTYL

ABMESSUNGEN	VERKAUFSEINHEIT	VERKAUFSEINHEIT PRO PALETTE	ART.-NR.
0,10 m x 30 lfm	1 Rolle	288 Rollen	2011

TECHNISCHE DATEN

EIGENSCHAFT	WERT
Breite	0,10 mm
Länge	30 lfm
Gewicht	1,35 g/m ³
Verarbeitungstemperatur	+5 °C bis +30 °C
Temperaturbeständigkeit	-40 °C bis +100 °C

PASSENDES ZUBEHÖR

BEZEICHNUNG	VERKAUFSEINHEIT	VERKAUFSEINHEIT PRO PALETTE	ART.-NR.
+ BTF SYSTEM SPEZIALPRIMER/KLEBER LF NEW	1 Eimer à 4,5 kg	60 Eimer	3107
+ BTF SYSTEM SPEZIALPRIMER/KLEBER LF NEW	1 Eimer à 12,0 kg	24 Eimer	3108

LAGERUNG

Bis zur Verarbeitung müssen die Rollen gegenüber Wärme, vor direkter Sonnenbestrahlung und Feuchtigkeit geschützt werden. Eine Beanspruchung durch punkt- und linienförmige Lasteinwirkung sowie durch lösemitteldämpfe ist zu vermeiden. In geschlossenen Räumen können die Rollen bei Raumtemperatur 24 Monate gelagert werden.

SICHERHEITSHINWEISE

Die allgemeinen Hinweise und die Verarbeitungsanleitung des Herstellers sind zu beachten.

Zur besonderen Beachtung: Bei den aufgeführten Eigenschaften und Leistungsmerkmalen handelt es sich um circa-Werte. Wegen den außerhalb unseres Einflusses liegenden Verarbeitungs- und Anwendungsbedingungen und der Vielzahl unterschiedlicher Materialien empfehlen wir, in jedem Fall zunächst ausreichende Eigenversuche durchzuführen. Eine Haftung für konkrete Anwendungsergebnisse kann daher aus den Angaben und Hinweisen in diesem Merkblatt nicht abgeleitet werden. Eine Gewährleistung wird im Rahmen unserer Verkaufsbedingungen allein für die stets gleichbleibend hohe Qualität unserer Erzeugnisse übernommen. Mit Erscheinen dieser Ausgabe verlieren alle vorhergehenden technischen Merkblätter ihre Gültigkeit.